

Aannamebeleid Vincent van Goghschool, schooljaar 2023-2024

Inleiding

Het leerlingenaantal op de Vincent van Goghschool is in de afgelopen jaren toegenomen. Dit is toe te schrijven aan een vergrote reguliere onder- en zij-instroom en een vergrote toestroom van leerlingen met een NT-2 achtergrond. De ontwikkeling van het leerlingenaantal lijkt steeds sneller te gaan, waardoor we gebouwelijk in de problemen lijken te komen.

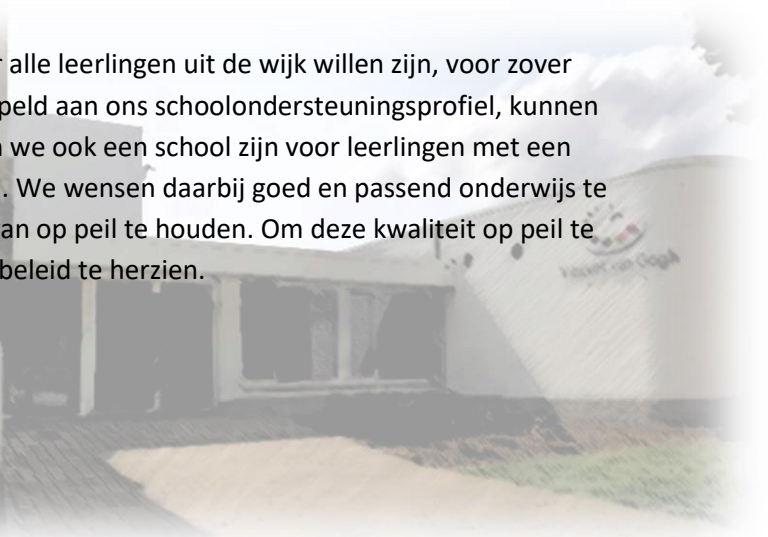
Dit heeft er de afgelopen jaren toe geleid dat we een overlegruimte en een gemeenschappelijke ruimte hebben verbouwd tot twee leslokalen. Binnen het gebouw zitten we hierdoor echter aan het maximale voor wat mogelijk is tot aanpassing om ons onderwijs goed vorm te blijven geven aan al onze leerlingen.

Twee van onze lokalen worden verhuurd aan Stichting Kinderopvang Roermond. Vanwege de visie om in de nabije toekomst te komen tot een integraal kindcentrum waarbij er optimaal sprake is van samenwerking tussen kinderopvang en onderwijs, is het niet wenselijk om voor deze partner de huurovereenkomst te ontbinden.

In de onderbouw hebben we er voor dit schooljaar voor gekozen om per jaargroep twee groepen te formeren. Dat is voor de groepen 1 t/m 4 gelukt. In groep 5 is nog enige ruimte, conform onze aangegeven grenzen in ons schoolondersteuningsprofiel. Voor de groepen 6 t/m 8 is dit echter – vanwege leerlingenaantallen per jaargroep en gebouwelijke krapte – niet mogelijk. Als richtlijn hanteren we een groeps grootte van maximaal 20 leerlingen. In combinatie met het bieden van passend onderwijs, gerelateerd aan de individuele onderwijsbehoeften, zitten we in de groepen 6 t/m 8 aan het maximaal mogelijke. Dat betekent dat we een toename van het leerlingenaantal voor de groepen 6 t/m 8 ‘gestopt’ moet worden. Meer informatie over deze richtlijnen is opgenomen in ons schoolondersteuningsprofiel (SOP).

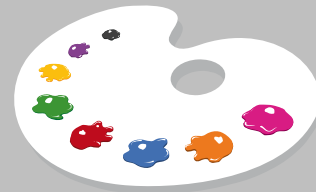
Visie

In onze visie dragen we uit dat we een school voor alle leerlingen uit de wijk willen zijn, voor zover we aan de individuele onderwijsbehoeften, gekoppeld aan ons schoolondersteuningsprofiel, kunnen voldoen. Daar waar het nodig of mogelijk is, willen we ook een school zijn voor leerlingen met een NT2 achtergrond die (net) buiten onze wijk wonen. We wensen daarbij goed en passend onderwijs te bieden aan al onze leerlingen en de kwaliteit hiervan op peil te houden. Om deze kwaliteit op peil te houden, zijn we echter genoodzaakt het aannamebeleid te herzien.



Vincent van Goghschool

Donderbergweg 43
6044SX ROERMOND
Telefoonnummer: 0475-322232
vincentvangoghschool@swalmenroer.nl



Vincent van Gogh ~ school ~

Nieuw aannamebeleid

Er vallen 2 stromen van leerlingaanmeldingen te onderscheiden:

- Leerlingen voor de groepen 1 t/m 5: de leerlingen die aangemeld worden voor een plek in de groepen 1 t/m 5 zijn van harte welkom mits we aan hun individuele onderwijsbehoeften kunnen voldoen conform ons schoolondersteuningsprofiel.
- Voor schooljaar 2023-2024 lassen we per januari 2024 een aannamestop in voor leerlingen die aangemeld worden voor een plek in de groepen 6 t/m 8. Voor deze leerlingen hebben we geen mogelijkheden op onze school.

Bij het aanmelden van meerdere kinderen uit één gezin waarbij sprake is van beide stromen (dat betekent: er wordt zowel een kind voor de groepen 1 t/m 5 aangemeld en een broer/zus voor in de groepen 6 t/m 8): we kunnen in dit geval geen uitzondering maken voor aanname van een leerling in de groepen 6 t/m 8.

Aan het eind van schooljaar 2023-2024 wordt dit aannamebeleid heroverwogen voor de start van schooljaar 2024-2025.

Procedureel

Dit nieuwe aannamebeleid zal worden gepubliceerd op de website van de school. Het CvB van Stichting Swalm & Roer is geïnformeerd over dit beleid.

De MR van de school heeft met dit beleid ingestemd. Bij heroverweging van dit aannamebeleid wordt het CvB van Stichting Swalm en Roer en de MR van de Vincent van Goghschool betrokken.

Roermond, februari 2024

Matty Beckers, directeur Vincent van Goghschool

