

Aannamebeleid kleutergroepen Vincent van Goghschool Schooljaar 2025-2026

Inleiding

Het leerlingenaantal op de Vincent van Goghschool is in de afgelopen jaren toegenomen. Dit is toe te schrijven aan een vergrote reguliere onder- en zij-instroom en een vergrote toestroom van leerlingen met een NT2 achtergrond.

De onder-instroom in onze kleutergroepen is dit schooljaar aanzienlijk groter dan voorspeld. Dit maakt dat onze kleutergroepen – de instroomgroep 1A, de combinatiegroep 1/2B en de combinatiegroep 2-schakel op dit moment vol zitten. Dit in kwantitatieve zin: de klas zit vol qua leerlingenaantal, maar tegelijkertijd ook vanwege de onderwijs- en zorgbehoeften die onze populatie leerlingen vraagt om kwalitatief goed onderwijs te ontvangen. Dit maakt dat we genoodzaakt zijn schoolspecifiek aannamebeleid te hanteren voor onze kleutergroepen om recht te doen aan de kwaliteit van ons onderwijs.

Visie

In onze visie dragen we uit dat we een school voor alle leerlingen uit de wijk willen zijn, voor zover we aan de individuele onderwijsbehoeften, gekoppeld aan ons ondersteuningsaanbod dat is opgenomen in onze schoolgids, kunnen voldoen. Daar waar het nodig of mogelijk is, willen we ook een school zijn voor leerlingen met een NT2 achtergrond die (net) buiten onze wijk wonen. We wensen daarbij goed en passend onderwijs te bieden aan al onze leerlingen en de kwaliteit hiervan op peil te houden. Om deze kwaliteit op peil te houden, zijn we echter genoodzaakt het aannamebeleid te herzien.

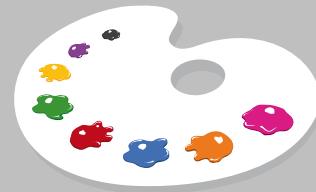
Nieuw aannamebeleid

Er vallen twee stromen van leerlingaanmeldingen te onderscheiden:

- Bij nieuwe aanmeldingen voor leerlingen die geplaatst dienen te worden in de jaargroepen 1, 2 of schakelklas is een toelating niet mogelijk. Voor deze (jaar)groepen hanteren we een aannamestop, omdat de groepen vol zitten. Deze aannamestop geldt voor de rest van het schooljaar 2025-2026. We hanteren de huidige maximum aantallen per groep:
 - Groep 1A: 20 leerlingen
 - Groep 1-2B: 22 leerlingen
 - Groep 2-SCH: 17 leerlingen

Vincent van Goghschool

Donderbergweg 43
6044SX ROERMOND
Telefoonnummer: 0475-322232
vincentvangoghschool@swalmenroer.nl



Vincent van Gogh ~ school ~

Deze verschillende leerlingentaallen per groep zijn gebaseerd op de huidige onderwijs- en zorgbehoeften die in de groepen spelen en de 2-schakelklas die vanuit een gemeentelijke subsidie als voorwaarde heeft kleiner georganiseerd te zijn. Ook indien een nieuwe leerling geen specifieke onderwijs- of zorgbehoeften heeft, is het niet mogelijk deze toe te laten tot deze groepen.

- Bij nieuwe aanmeldingen voor leerlingen die geplaatst worden in de jaargroepen 3 t/m 8 is toelating mogelijk. Hiervoor hebben we voldoende plaatsingsmogelijkheden. Bij iedere aanmelding worden onderwijs- en zorgbehoeften in kaart gebracht om na te gaan of we kunnen voldoen aan deze onderwijs- en ondersteuningsbehoeften.
- Aanmeldingen voor leerlingen die geplaatst dienen te worden in de jaargroepen 1, 2 en schakelklas kunnen op een wachtlijst worden geplaatst indien u dit als ouder(s)/verzorger(s) wenst. Zodra de school mogelijkheden ziet de aannamestop te beëindigen of deels te beëindigen wordt op basis van de aanmelddatum contact gelegd vanuit school richting de betreffende ouder(s)/verzorger(s). Omdat we in onze visie aangeven een school voor alle leerlingen uit de wijk te willen zijn, krijgen kinderen die in de wijk wonen voorrang op deze wachtlijst. Dit geldt voor gezinnen die woonachtig zijn in de postcodegebieden 6043 en 6044.

Procedureel

Dit aannamebeleid geldt voor de resterende periode van schooljaar 2025-2026 en eindigt per zomervakantie 2026. Per schooljaar 2026-2027 bestaat er de mogelijkheid een vierde kleutergroep te organiseren waarmee we de huidige knelpunten oplossen.

Dit schoolspecifieke aannamebeleid zal worden gepubliceerd op de website van de school. Het CvB van Stichting Swalm & Roer is geïnformeerd over dit beleid.

De MR van de school heeft met dit beleid ingestemd.

Roermond, 18 maart 2026

Matty Beckers, directeur Vincent van Goghschool

